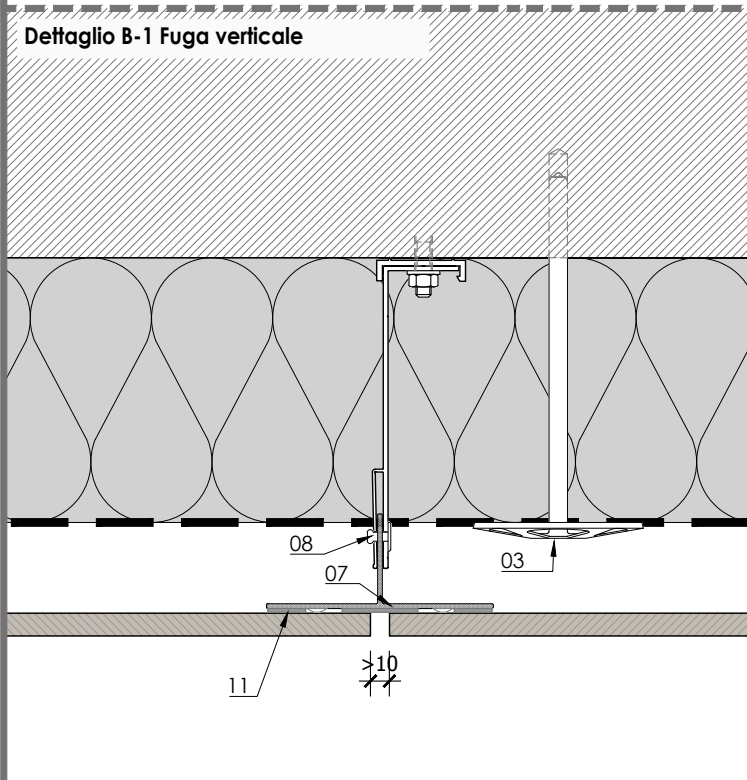
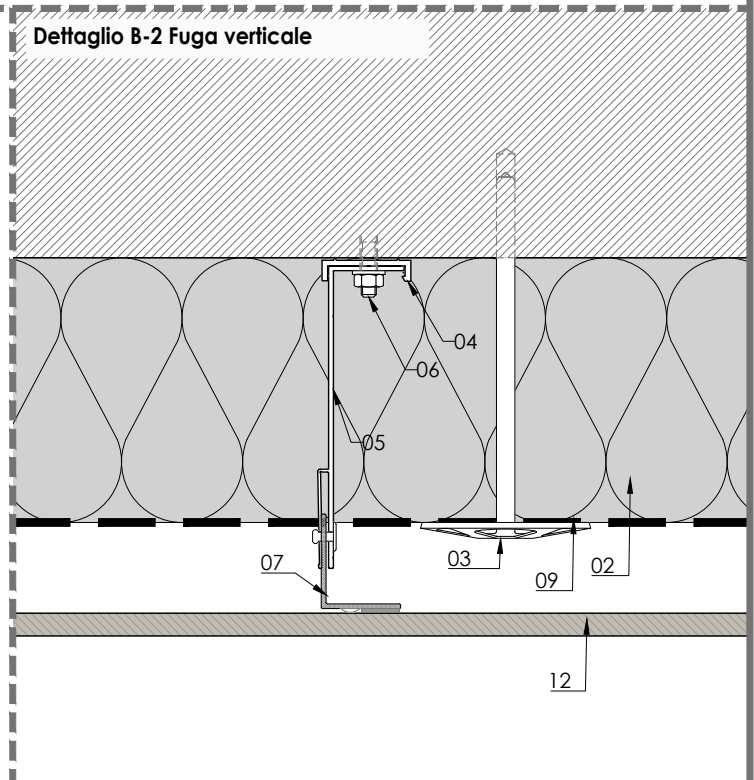


## SISTEMA LAPITEC B - FISSAGGIO CON COLLE STRUTTURALI

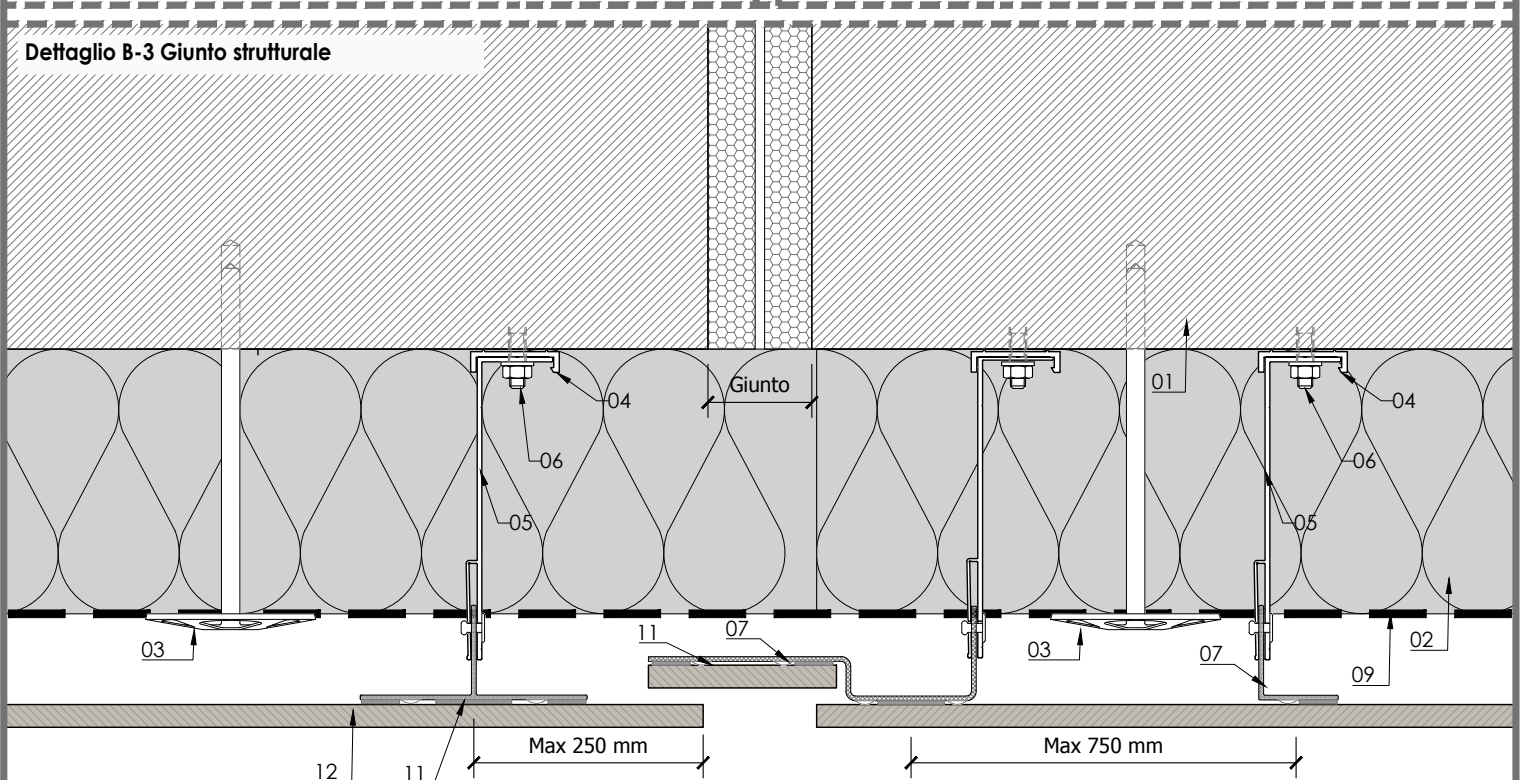
Dettaglio B-1 Fuga verticale



Dettaglio B-2 Fuga verticale



Dettaglio B-3 Giunto strutturale



### ELENCO MATERIALI:

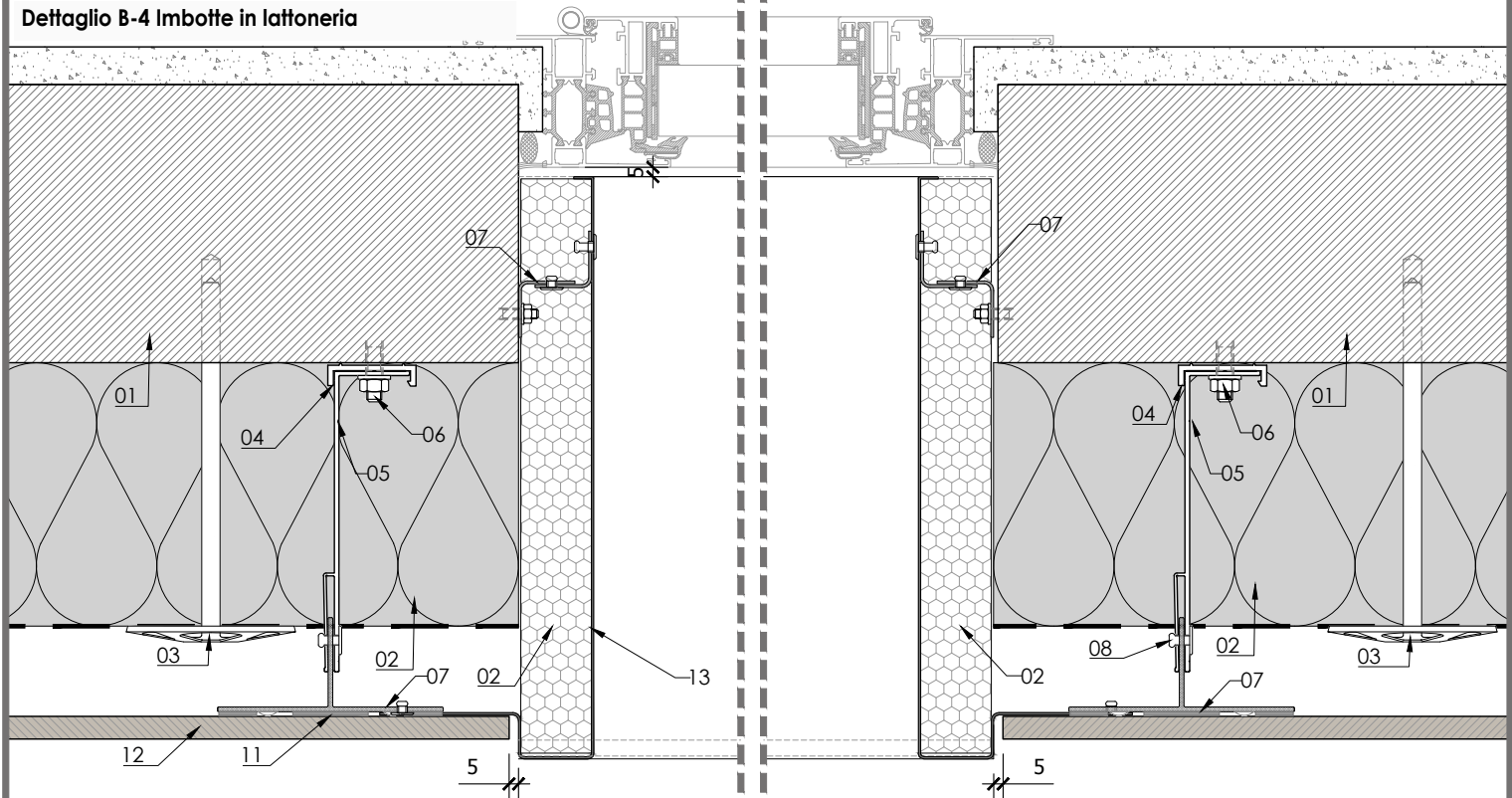
- 01 - Supporto (es. Parete in cemento ...).
- 02 - Strato isolante (es. Lana minerale ...).
- 03 - Elemento di fissaggio per Strato isolante.
- 04 - Termo-Stop.

- 05 - Staffe (es. Alluminio, acciaio inossidabile ...).
- 06 - Elementi di fissaggio per Staffe.
- 07 - Profilo in alluminio
- 08 - Elementi di fissaggio in acciaio inossidabile
- 09 - Barriera al vapore

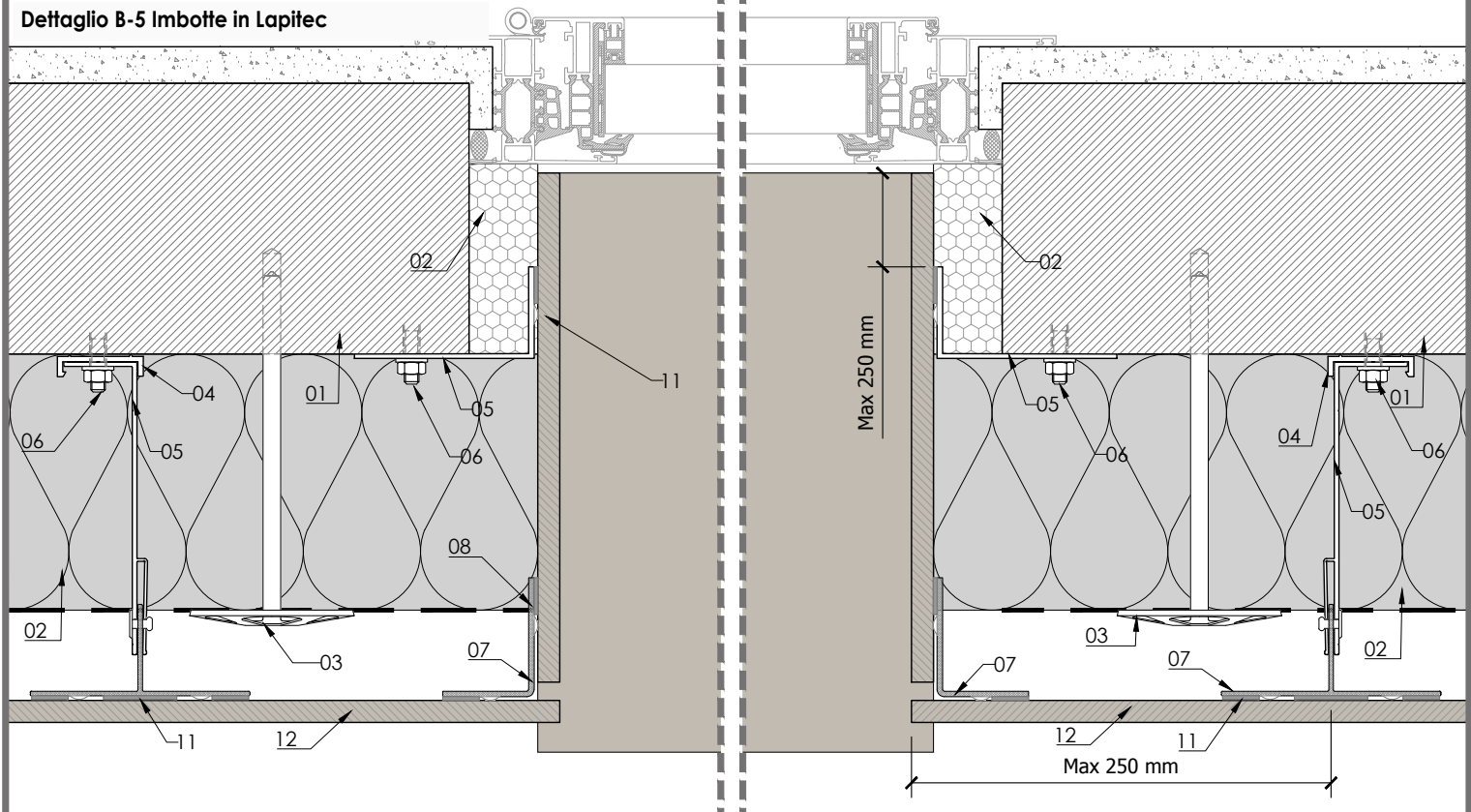
- 10 - Guida in alluminio.
- 11 - Colla Strutturale.
- 12 - Lastra di rivestimento Lapitec.
- 13 - Lattonomie di chiusura.

## SISTEMA LAPITEC B - FISSAGGIO CON COLLE STRUTTURALI

Dettaglio B-4 Imbotte in latteneria



Dettaglio B-5 Imbotte in Lapitec



**ELENCO MATERIALI:**

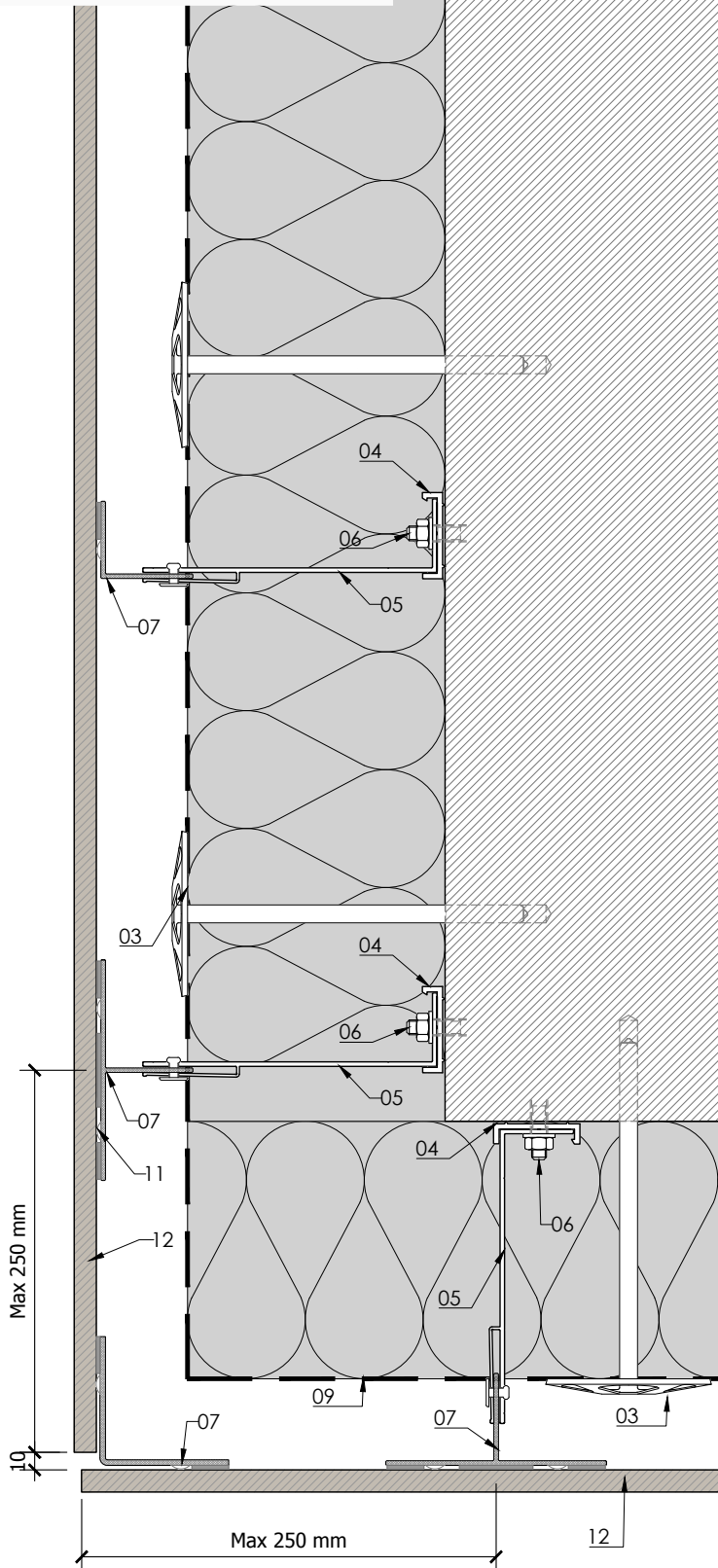
- 01 - Supporto (es. Parete in cemento ...).
- 02 - Strato isolante (es. Lana minerale ...).
- 03 - Elemento di fissaggio per Strato isolante.
- 04 - Termo-Stop.

- 05 - Staffe (es. Alluminio, acciaio inossidabile ...).
- 06 - Elementi di fissaggio per Staffe.
- 07 - Profilo in alluminio
- 08 - Elementi di fissaggio in acciaio inossidabile
- 09 - Barriera al vapore

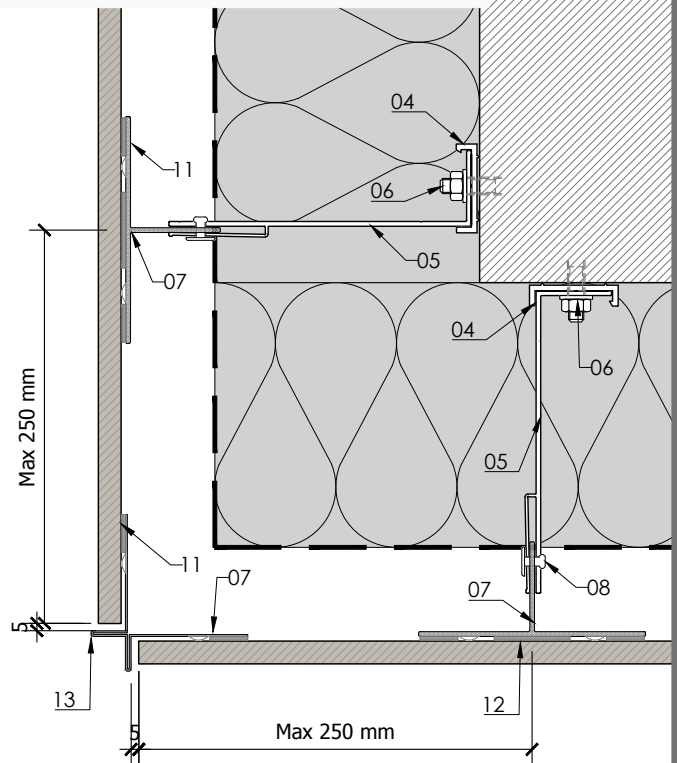
- 10 - Guida in alluminio.
- 11 - Colla Strutturale.
- 12 - Lastra di rivestimento Lapitec.
- 13 - Lattenerie di chiusura.

## SISTEMA LAPITEC B - FISSAGGIO CON COLLE STRUTTURALI

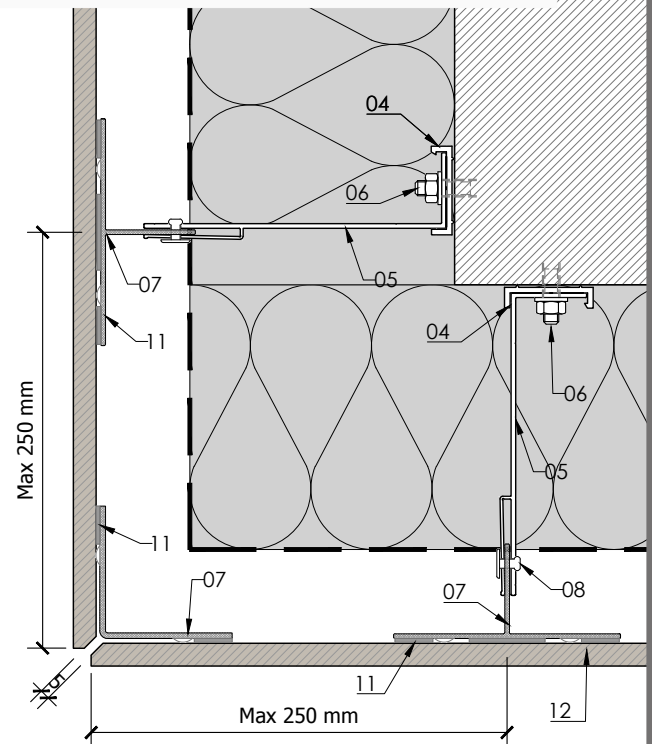
Dettaglio B-6 Spigolo esterno



Dettaglio B-7 Spigolo esterno con lattoneria



Dettaglio B-8 Spigolo esterno con taglio a 45°



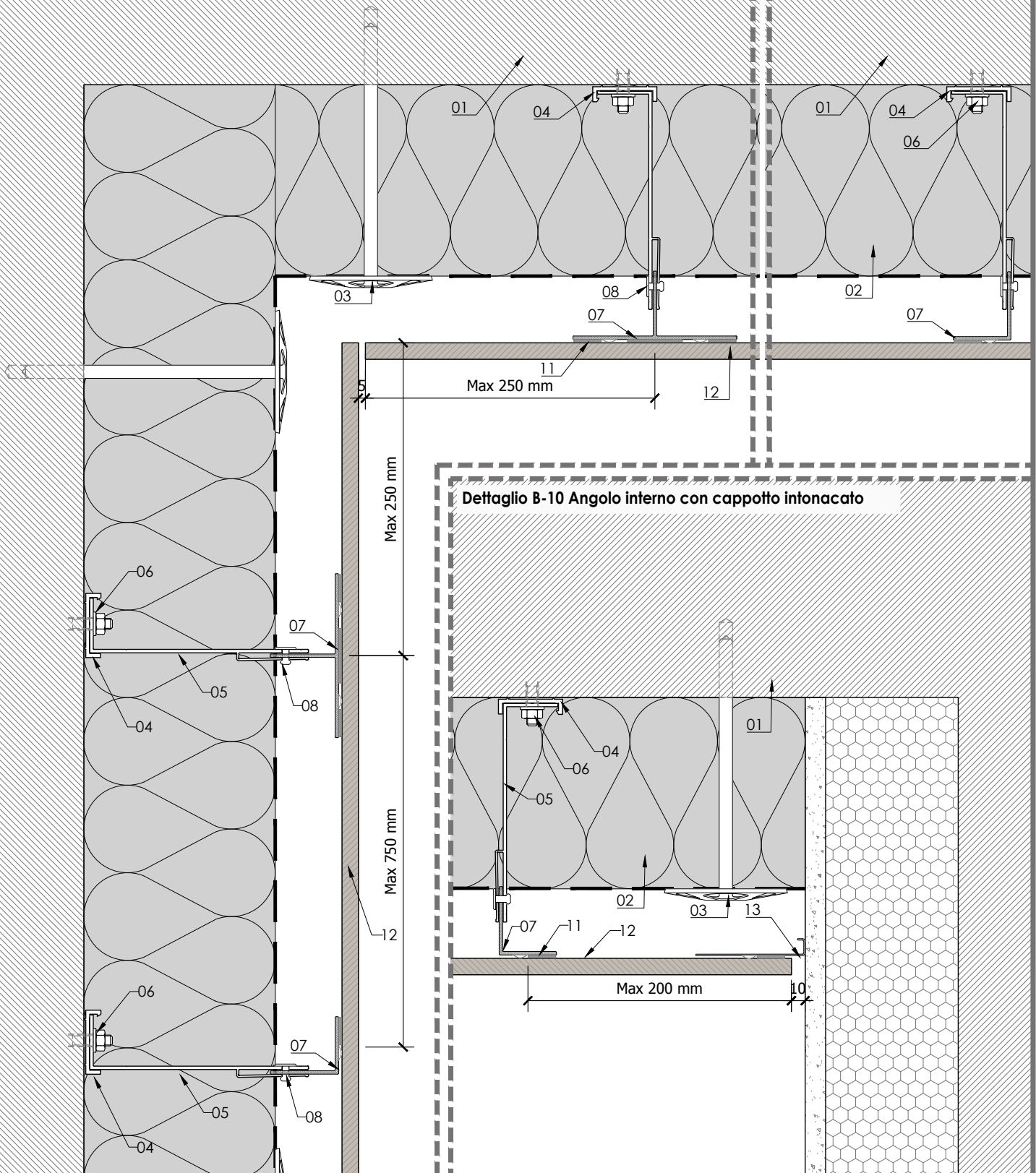
**ELENCO MATERIALI:**

- 01 - Supporto (es. Parete in cemento ...).
- 02 - Strato isolante (es. Lana minerale ...).
- 03 - Elemento di fissaggio per Strato isolante.
- 04 - Termo-Stop.

- 05 - Staffe (es. Alluminio, acciaio inossidabile ...).
- 06 - Elementi di fissaggio per Staffe.
- 07 - Profilo in alluminio
- 08 - Elementi di fissaggio in acciaio inossidabile
- 09 - Barriera al vapore

- 10 - Guida in alluminio.
- 11 - Colla Strutturale.
- 12 - Lastra di rivestimento Lapitec.
- 13 - Lattonomie di chiusura.

### Dettaglio B-9 Angolo interno con taglio a 45°



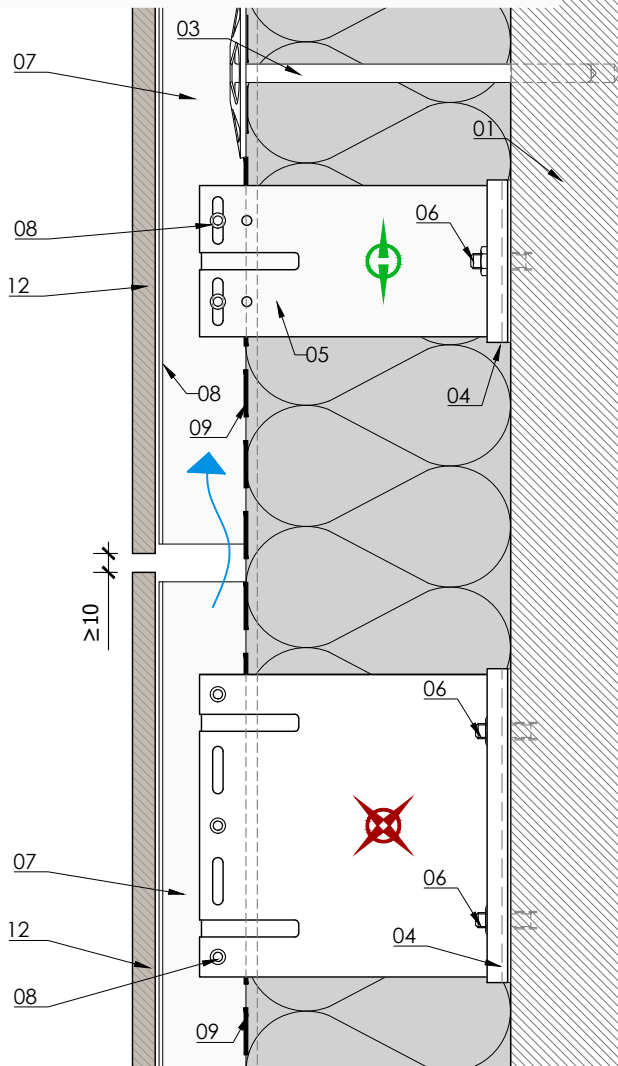
#### ELENCO MATERIALI:

- 01 - Supporto (es. Parete in cemento ...).
- 02 - Strato isolante (es. Lana minerale ...).
- 03 - Elemento di fissaggio per Strato isolante.
- 04 - Termo-Stop.

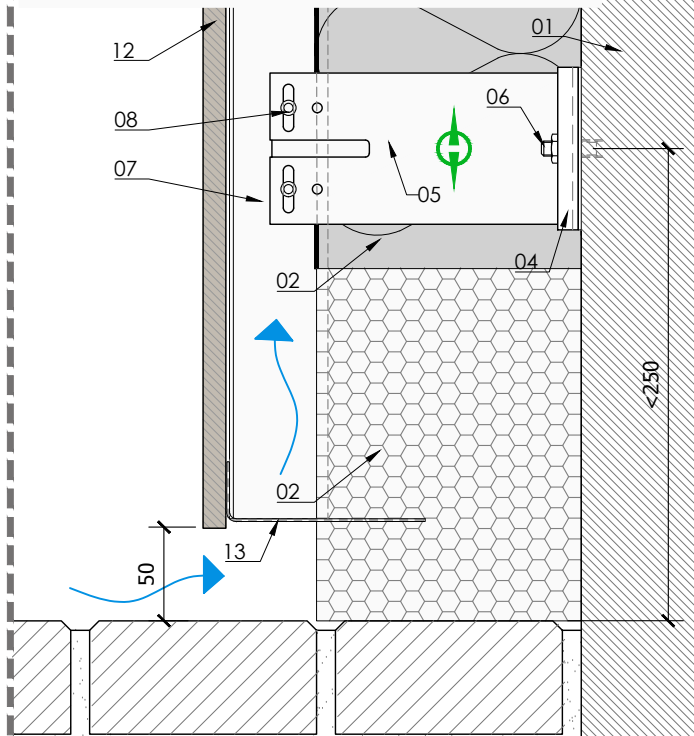
- 05 - Staffe (es. Alluminio, acciaio inossidabile ...).
- 06 - Elementi di fissaggio per Staffe.
- 07 - Profilo in alluminio
- 08 - Elementi di fissaggio in acciaio inossidabile
- 09 - Barriera al vapore

- 10 - Guida in alluminio.
- 11 - Colla Strutturale.
- 12 - Lastra di rivestimento Lapitec.
- 13 - Lattinerie di chiusura.

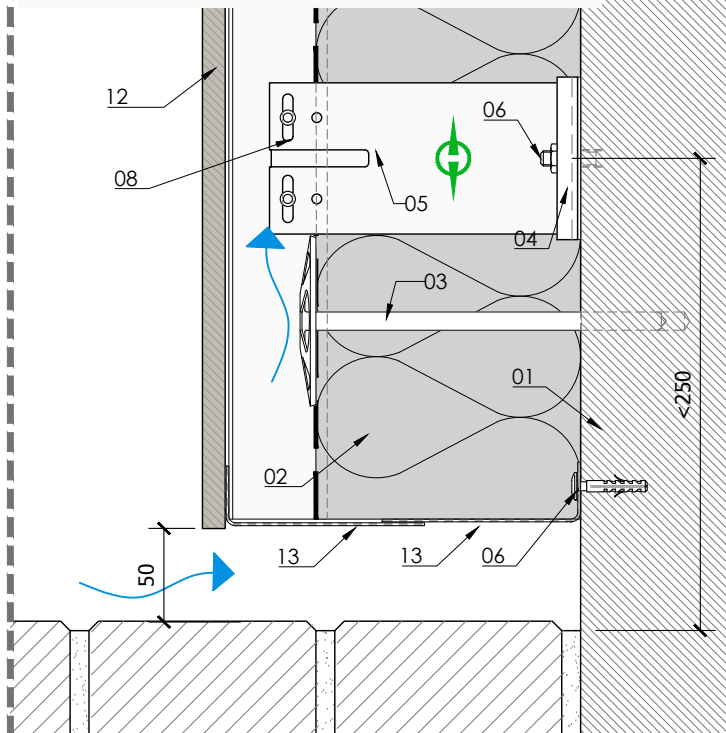
**Dettaglio B-11 Fuga orizzontale**



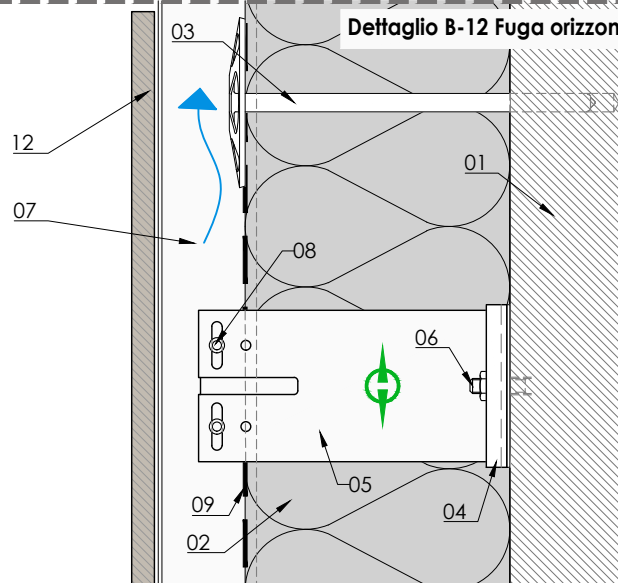
**Dettaglio B-13 Partenza con isolante**



**Dettaglio B-14 Partenza senza isolante**



**Dettaglio B-12 Fuga orizzontale**



**ELENCO MATERIALI:**

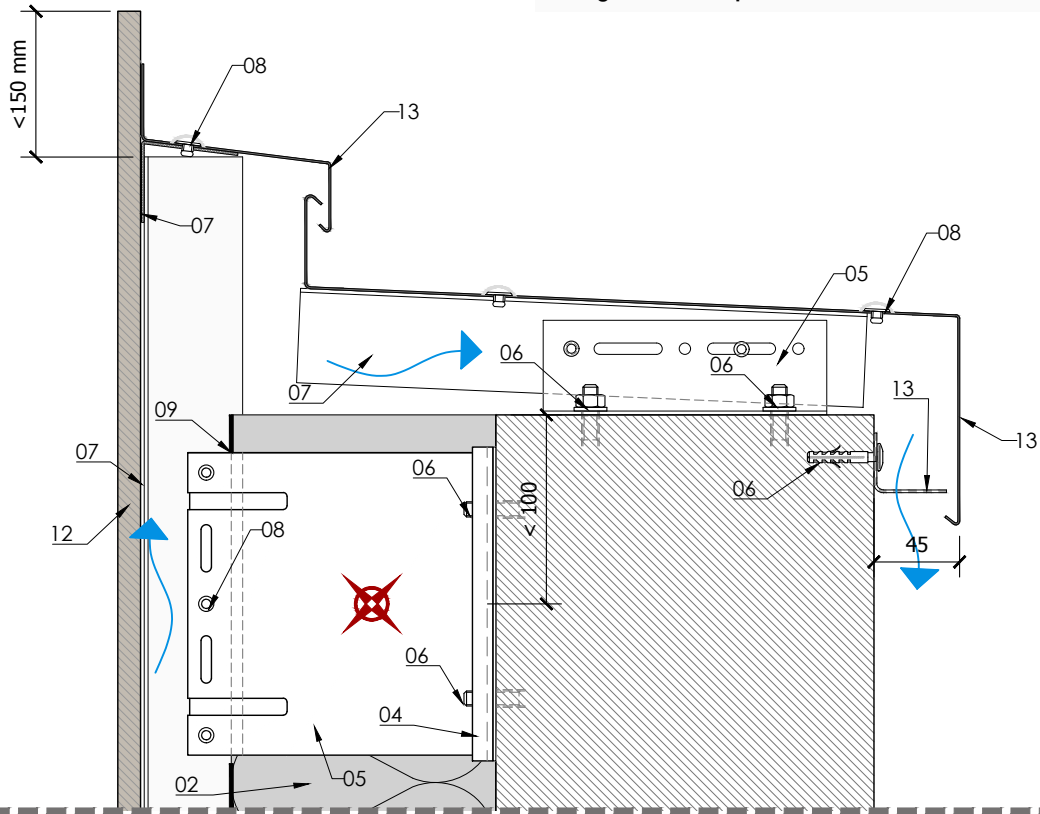
- 01 - Supporto (es. Parete in cemento ...).
- 02 - Strato isolante (es. Lana minerale ...).
- 03 - Elemento di fissaggio per Strato isolante.
- 04 - Termo-Stop.

- 05 - Staffe (es. Alluminio, acciaio inossidabile ...).
- 06 - Elementi di fissaggio per Staffe.
- 07 - Profilo in alluminio
- 08 - Elementi di fissaggio in acciaio inossidabile
- 09 - Barriera al vapore

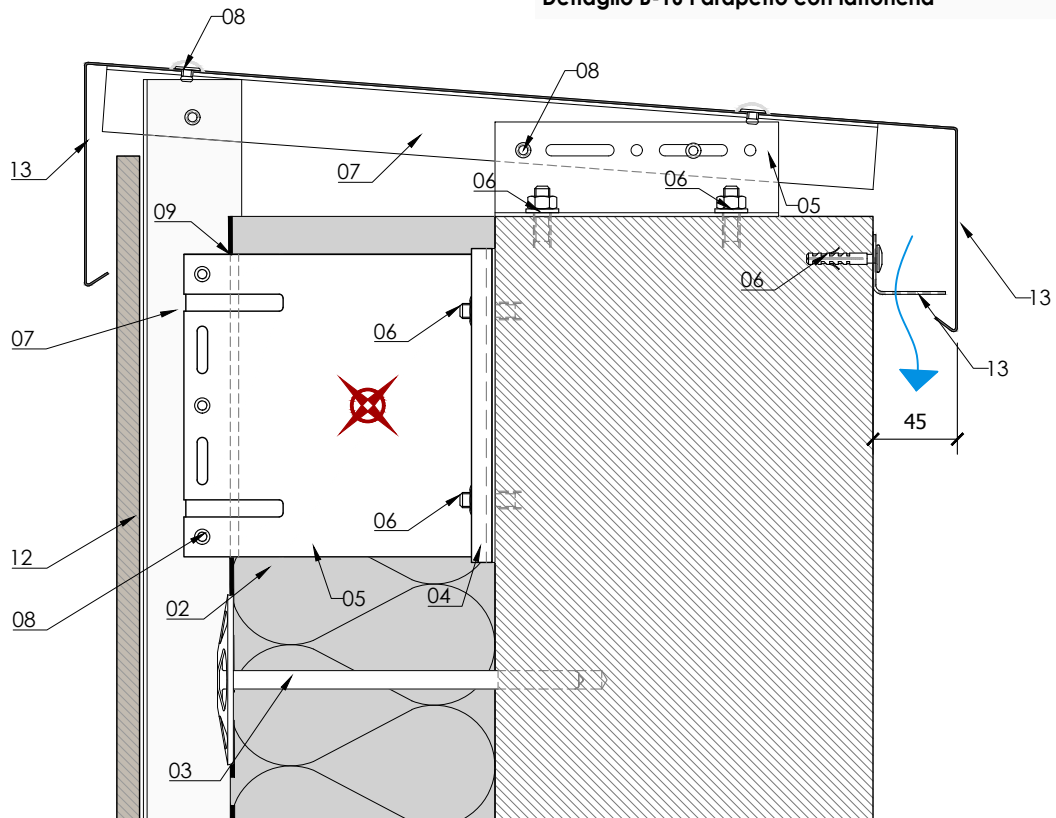
- 10 - Guida in alluminio.
- 11 - Colla Strutturale.
- 12 - Lastra di rivestimento Lapitec.
- 13 - Lattonerie di chiusura.

## SISTEMA LAPITEC B - FISSAGGIO CON COLLE STRUTTURALI

Dettaglio B-15 Parapetto soluzione con lattoneria nascosta



Dettaglio B-16 Parapetto con lattoneria



**ELENCO MATERIALI:**

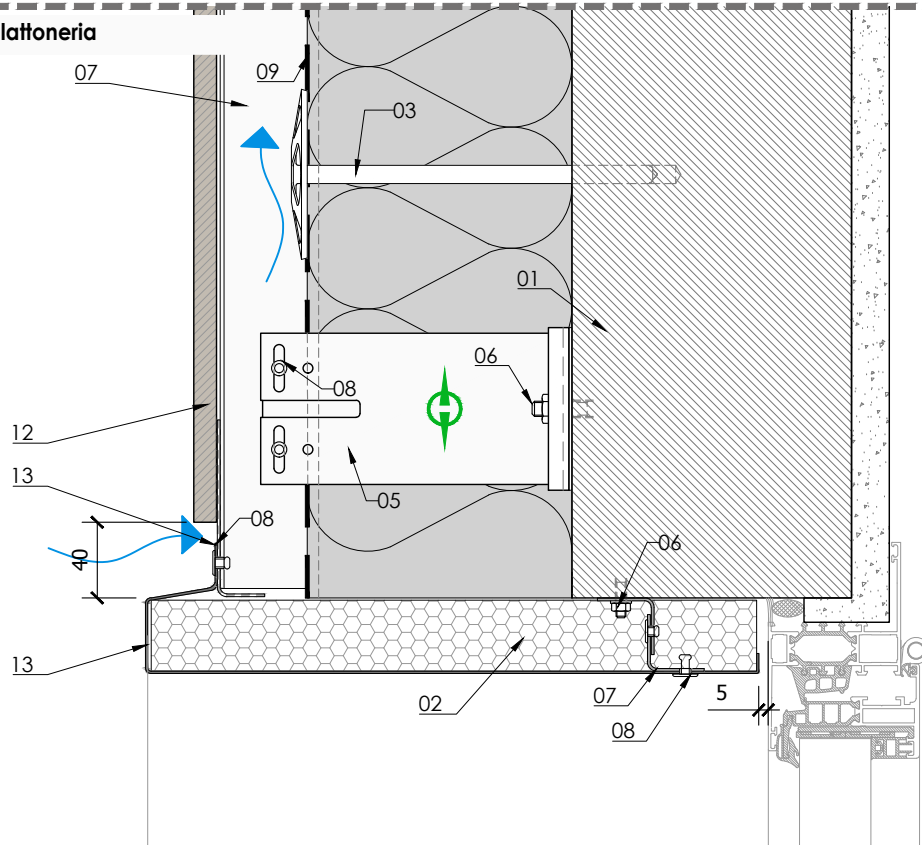
- 01 - Supporto (es. Parete in cemento ...).
- 02 - Strato isolante (es. Lana minerale ...).
- 03 - Elemento di fissaggio per Strato isolante.
- 04 - Termo-Stop.

- 05 - Staffe (es. Alluminio, acciaio inossidabile ...).
- 06 - Elementi di fissaggio per Staffe.
- 07 - Profilo in alluminio
- 08 - Elementi di fissaggio in acciaio inossidabile
- 09 - Barriera al vapore

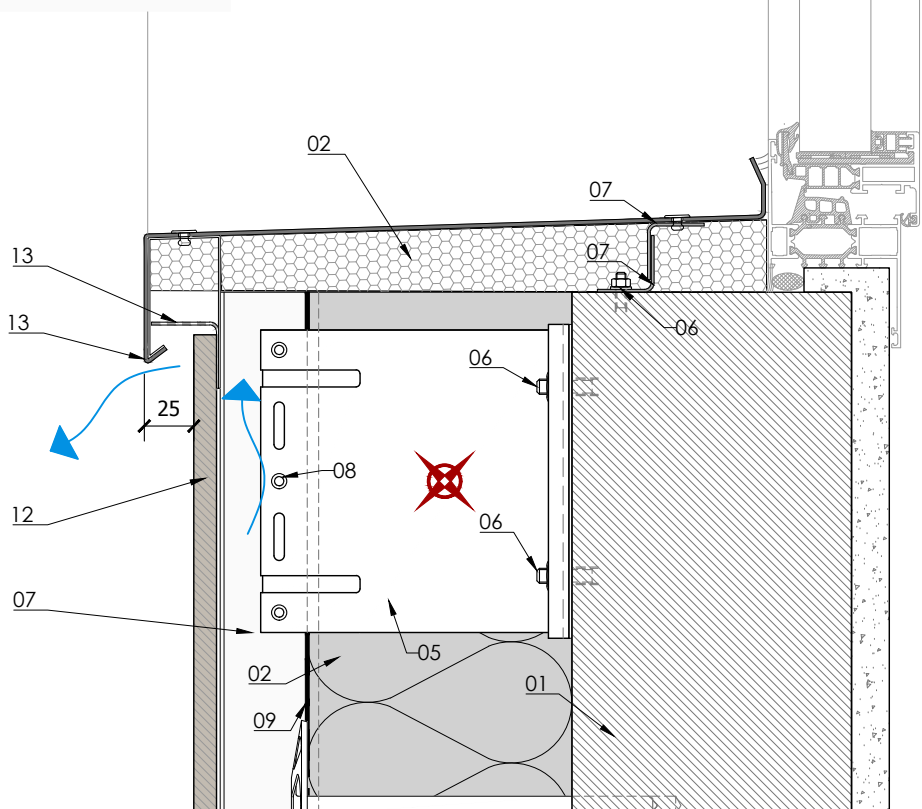
- 10 - Guida in alluminio.
- 11 - Colla Strutturale.
- 12 - Lastra di rivestimento Lapitec.
- 13 - Lattonerie di chiusura.

## SISTEMA LAPITEC B - FISSAGGIO CON COLLE STRUTTURALI

Dettaglio B-17 Cielino in lattoneria



Dettaglio B-18 Davanzale in lattoneria



**ELENCO MATERIALI:**

- 01 - Supporto (es. Parete in cemento ...).
- 02 - Strato isolante (es. Lana minerale ...).
- 03 - Elemento di fissaggio per Strato isolante.
- 04 - Termo-Stop.

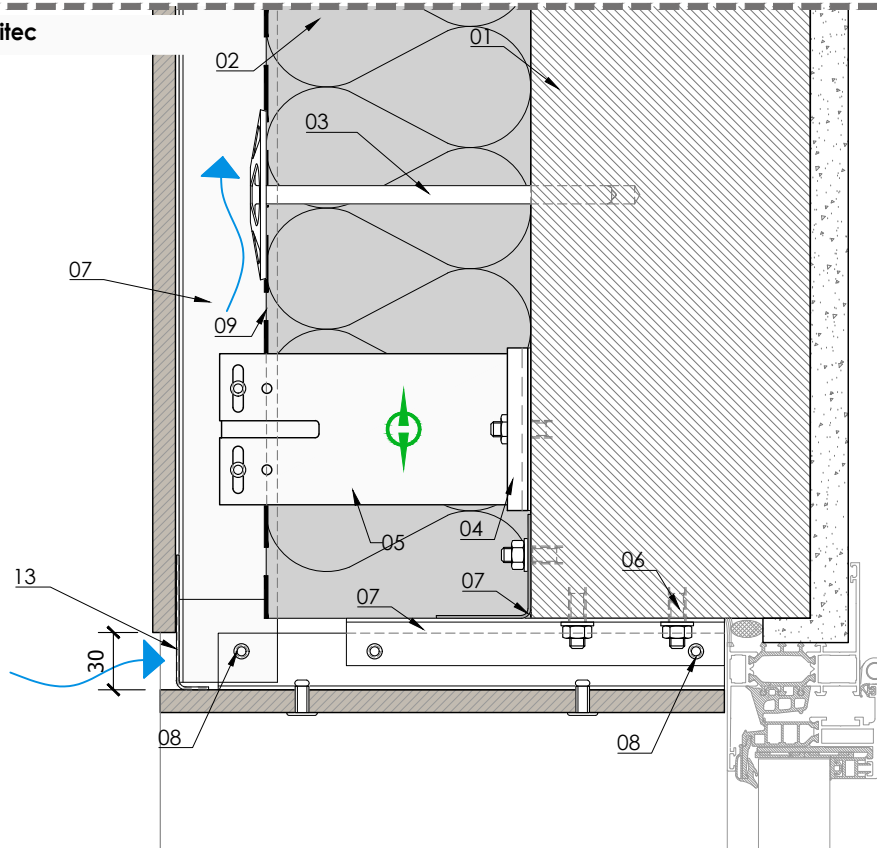
- 05 - Staffe (es. Alluminio, acciaio inossidabile ...).
- 06 - Elementi di fissaggio per Staffe.
- 07 - Profilo in alluminio
- 08 - Elementi di fissaggio in acciaio inossidabile
- 09 - Barriera al vapore

- 10 - Guida in alluminio.
- 11 - Colla Strutturale.
- 12 - Lastra di rivestimento Lapitec.
- 13 - Lattonerie di chiusura.

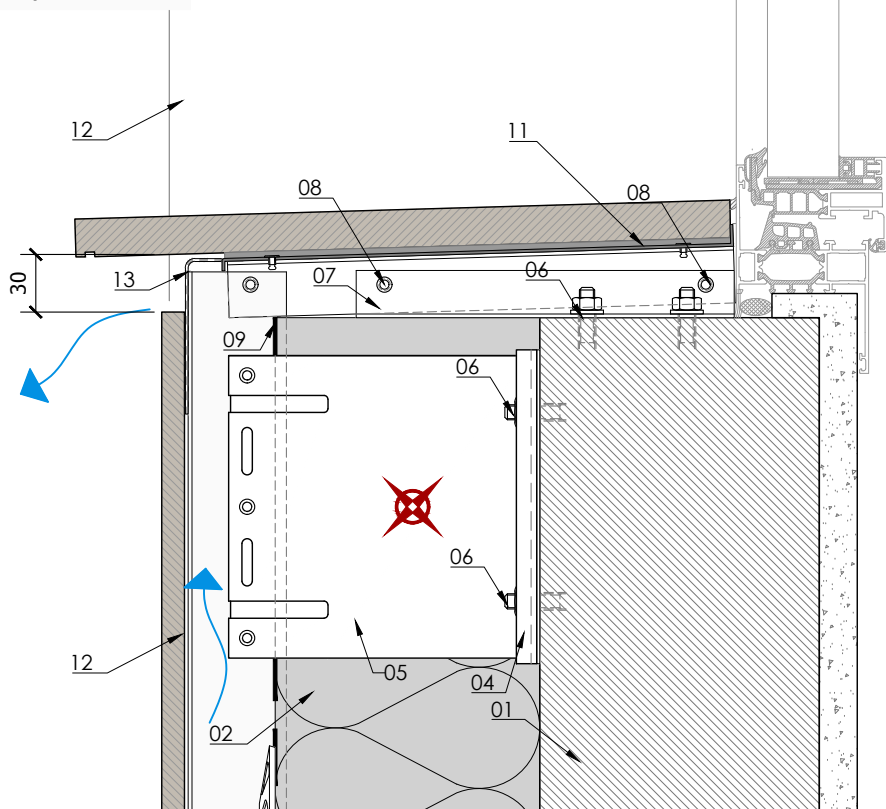


## SISTEMA LAPITEC B - FISSAGGIO CON COLLE STRUTTURALI

Dettaglio B-19 Cielino in Lapitec



Dettaglio B-20 Davanzale in Lapitec



**ELENCO MATERIALI:**

- 01 - Supporto (es. Parete in cemento ...).
- 02 - Strato isolante (es. Lana minerale ...).
- 03 - Elemento di fissaggio per Strato isolante.
- 04 - Termo-Stop.

- 05 - Staffe (es. Alluminio, acciaio inossidabile ...).
- 06 - Elementi di fissaggio per Staffe.
- 07 - Profilo in alluminio
- 08 - Elementi di fissaggio in acciaio inossidabile
- 09 - Barriera al vapore

- 10 - Guida in alluminio.
- 11 - Colla Strutturale.
- 12 - Lastra di rivestimento Lapitec.
- 13 - Lattinerie di chiusura.